

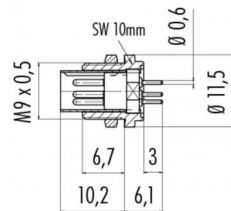
Bezeichnung **Polzahl: 2, Flanschstecker, tauchlöten**

Bereich **M9 IP40 Serien 711**
Bestellnummer **09 0073 20 02**

Abbildung

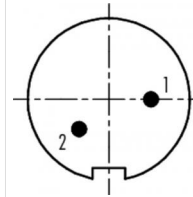


Maßzeichnung



max. Wandstärke: 1,5 mm
max. wall thickness: 1,5 mm

Polbild



| | X | Y |
|---|-------|-------|
| 1 | 1,55 | 0,00 |
| 2 | -1,09 | -1,09 |

Die Montageanleitung finden Sie auf der nachfolgenden Seite.

Technische Daten

Allgemeine Kennwerte

| | |
|-----------------------------|----------------|
| Steckverbinder-Bauform | Flanschstecker |
| Steckverbinder Verriegelung | schraub |
| Anschlussart | tauchlöten |
| Anschlußquerschnitt (mm) | - |
| Anschlußquerschnitt (AWG) | - |
| Obere Grenztemperatur | 85 °C |
| Untere Grenztemperatur | -40 °C |

Elektrische Kennwerte

| | |
|-------------------------|-------------------|
| Bemessungsspannung | 125 V |
| Bemessungs-Stoßspannung | 1500 V |
| Verschmutzungsgrad | 1 |
| Überspannungskategorie | II |
| Isolierstoffgruppe | III |
| Bemessungsstrom (40°C) | 4 A |
| Durchgangswiderstand | ≤ 3 mΩ |
| EMV-Tauglichkeit | nicht schirmbar |
| Schutzart | IP40 |
| Mechanische Lebensdauer | > 500 Steckzyklen |

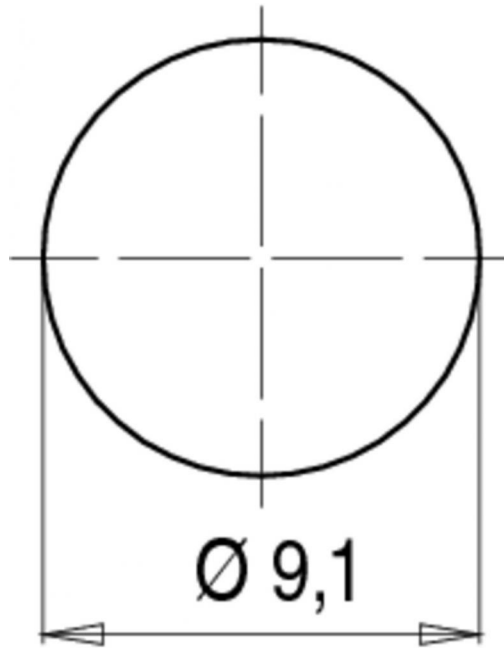
Werkstoffe

| | |
|------------------------|----------------|
| Material Kontakt | CuZn (Messing) |
| Kontaktoberfläche | Au (Gold) |
| Material Kontaktkörper | PA (UL 94 V-0) |

Bezeichnung **Polzahl: 2, Flanschstecker, tauchlöten**

Bereich **M9 IP40 Serien 711**
Bestellnummer **09 0073 20 02**

Montageanleitung / Montageausschnitt



Bezeichnung **Polzahl: 2, Flanschstecker, tauchlöten**

Bereich **M9 IP40 Serien 711**
Bestellnummer **09 0073 20 02**

Sicherheitshinweise

Der Steckverbinder darf nicht unter Last gesteckt oder getrennt werden. Eine Nichtbeachtung sowie unsachgemäße Verwendung kann Personenschäden zur Folge haben.

Die Steckverbinder sind für Einsatzbereiche im Anlagen-, Steuerungs- und Elektrogerätebau entwickelt worden. Die Überprüfung, ob die Steckverbinder auch in anderen Einsatzgebieten verwendet werden können, obliegt dem Anwender.