

Bezeichnung **Polzahl: 24, Flanschdose, löten, von vorn verschraubbar, 24 pol, vergoldete Kontakte**
 Bereich **M16 IP40 Serien 581/ 680/ 682**
 Bestellnummer **09 0198 80 24**

Abbildung	Maßzeichnung	Polbild																																																		
		<table border="1"> <thead> <tr> <th>x1</th> <th>y</th> </tr> </thead> <tbody> <tr><td>1</td><td>-4,00 -1,50</td></tr> <tr><td>2</td><td>-4,00 0,35</td></tr> <tr><td>3</td><td>-4,00 2,20</td></tr> <tr><td>4</td><td>-2,40 3,10</td></tr> <tr><td>5</td><td>-2,40 1,30</td></tr> <tr><td>6</td><td>-2,40 -0,55</td></tr> <tr><td>7</td><td>-2,40 -2,40</td></tr> <tr><td>8</td><td>-0,80 -3,30</td></tr> <tr><td>9</td><td>-0,80 -1,50</td></tr> <tr><td>10</td><td>-0,80 0,35</td></tr> <tr><td>11</td><td>-0,80 2,20</td></tr> <tr><td>12</td><td>-0,80 4,00</td></tr> <tr><td>13</td><td>0,80 3,10</td></tr> <tr><td>14</td><td>0,80 1,30</td></tr> <tr><td>15</td><td>0,80 -0,55</td></tr> <tr><td>16</td><td>0,80 -2,40</td></tr> <tr><td>17</td><td>2,40 -3,30</td></tr> <tr><td>18</td><td>2,40 -1,50</td></tr> <tr><td>19</td><td>2,40 0,35</td></tr> <tr><td>20</td><td>2,40 2,20</td></tr> <tr><td>21</td><td>2,40 4,00</td></tr> <tr><td>22</td><td>4,00 1,30</td></tr> <tr><td>23</td><td>4,00 -0,55</td></tr> <tr><td>24</td><td>4,00 -2,40</td></tr> </tbody> </table>	x1	y	1	-4,00 -1,50	2	-4,00 0,35	3	-4,00 2,20	4	-2,40 3,10	5	-2,40 1,30	6	-2,40 -0,55	7	-2,40 -2,40	8	-0,80 -3,30	9	-0,80 -1,50	10	-0,80 0,35	11	-0,80 2,20	12	-0,80 4,00	13	0,80 3,10	14	0,80 1,30	15	0,80 -0,55	16	0,80 -2,40	17	2,40 -3,30	18	2,40 -1,50	19	2,40 0,35	20	2,40 2,20	21	2,40 4,00	22	4,00 1,30	23	4,00 -0,55	24	4,00 -2,40
x1	y																																																			
1	-4,00 -1,50																																																			
2	-4,00 0,35																																																			
3	-4,00 2,20																																																			
4	-2,40 3,10																																																			
5	-2,40 1,30																																																			
6	-2,40 -0,55																																																			
7	-2,40 -2,40																																																			
8	-0,80 -3,30																																																			
9	-0,80 -1,50																																																			
10	-0,80 0,35																																																			
11	-0,80 2,20																																																			
12	-0,80 4,00																																																			
13	0,80 3,10																																																			
14	0,80 1,30																																																			
15	0,80 -0,55																																																			
16	0,80 -2,40																																																			
17	2,40 -3,30																																																			
18	2,40 -1,50																																																			
19	2,40 0,35																																																			
20	2,40 2,20																																																			
21	2,40 4,00																																																			
22	4,00 1,30																																																			
23	4,00 -0,55																																																			
24	4,00 -2,40																																																			

Die Montageanleitung finden Sie auf der nachfolgenden Seite.

Technische Daten

Allgemeine Kennwerte

Steckverbinder-Bauform	Flanschdose
Steckverbinder Verriegelung	schraub
Anschlussart	löten
Anschlußquerschnitt (mm)	0,14 mm ²
Anschlußquerschnitt (AWG)	26
Obere Grenztemperatur	85 °C
Untere Grenztemperatur	-40 °C

Elektrische Kennwerte

Bemessungsstrom (40°C)	1 A
Bemessungsspannung	60 V
Bemessungs-Stoßspannung	500 V
Verschmutzungsgrad	1
Überspannungskategorie	I
Isolierstoffgruppe	III
Durchgangswiderstand	≤ 3 mΩ
Isolationswiderstand	≥ 1010Ω
EMV-Tauglichkeit	nicht schirmbar
Schutzart	IP40
Mechanische Lebensdauer	> 500 Steckzyklen

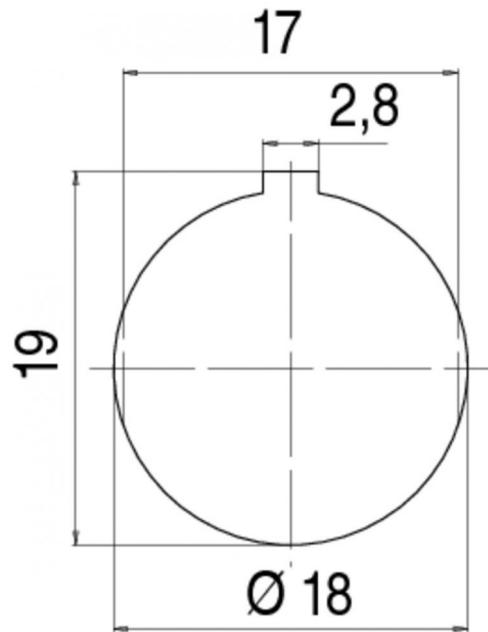
Werkstoffe

Material Kontakt	CuSn (Bronze)
Kontaktoberfläche	Au (Gold)
Material Kontaktkörper	PBT (UL 94 V-0)
Material Gehäuse	Zinkdruckguss vernickelt

Bezeichnung **Polzahl: 24, Flanschdose, löten, von vorn verschraubbar, 24 pol, vergoldete Kontakte**

Bereich **M16 IP40 Serien 581/ 680/ 682**
Bestellnummer **09 0198 80 24**

Montageanleitung / Montageausschnitt



Bezeichnung	Polzahl: 24, Flanschdose, löten, von vorn verschraubbar, 24 pol, vergoldete Kontakte
Bereich	M16 IP40 Serien 581/ 680/ 682
Bestellnummer	09 0198 80 24

Sicherheitshinweise / Montagehinweise

Die Steckverbinder sind für Einsatzbereiche im Anlagen-, Steuerungs- und Elektrogerätebau entwickelt worden. Die Überprüfung, ob die Steckverbinder auch in anderen Einsatzgebieten verwendet werden können, obliegt dem Anwender.